

锐捷网络 2020 届校园招聘招聘简章（南京站）

一、公司简介

锐捷网络，中国网络解决方案领导品牌。是上市公司星网锐捷（股票代码 002396，亚洲品牌 500 强）最重要的业务板块，支撑了集团公司持续稳健增长

自 2000 年成立以来，锐捷一直扎根行业、深入场景应用进行解决方案设计和创新，利用云计算、SDN、移动互联、大数据、物联网等新技术为各行业用户提供端到端解决方案，助力全行业数字化转型升级。

作为国家首批“创新型企业”的代表，锐捷自主研发的产品涵盖了交换机、路由器、无线、云桌面、安全、网关、IT 管理、认证计费、智慧教室、移动应用平台等 10 条产品线。

锐捷网络在全球拥有 6 大研发中心，40 个分支机构，8000 多家合作伙伴，业务范围覆盖了亚洲、欧洲、美洲、非洲等 30 多个国家和地区。贴近用户应用的创新成果，广泛应用于政府、运营商、金融、教育、医疗、互联网、能源、交通、商业、制造业等行业信息化建设领域。

锐捷网络，以匠人之心不急不躁做精品，以赤诚之心全心全意为用户。



二、联系方式

- 1、官网投递简历：<http://www.ruijie.com.cn/campus/>
- 2、微信投递简历：请关注“锐捷网络招聘”公众号，也可以扫描下方二维码，关注招聘信息更新！
- 3、邮箱地址：huangshuling@ruijie.com.cn
- 4、校招群（无需重复添加）

QQ 群：824946372

微信群：



锐捷网络 2020 届校招群

三、宣讲会安排

宣讲会学校	时间	地点	备注
南京理工大学	9月20日 16:00-18:00	四教 B314	1、 销售代表岗位 : 宣讲会后直接一面, 请务必提前网申; 2、 研发/售前/售后 : 23-24 日会通过网申系统短信/邮件通知线上笔试时间, 请务必在此之前投递简历。
东南大学 (九龙湖)	9月22日 14:00-16:00	大活 322 多功能厅	
南京邮电大学 (三牌楼)	9月22日 19:00-21:00	教东阶梯室	
河海大学	9月23日 15:00-17:00	致高楼 B107	
南京邮电大学 (仙林)	9月24日 19:00-21:00	教 3 202	

四、招聘信息

招聘对象: 全国 2020 应届相关专业本科、硕士、博士毕业生

招聘岗位: 南京站点开设岗位如下

- 市场类:** 销售经理、国际销售经理;
- 产品类:** 售前产品经理、国际售前产品经理;
- 职能类:** 整合营销传播专员;
- 研发类:** 软件开发工程师、高级硬件开发工程师、产品测试工程师、软件测试工程师、无线通信系统研究员、路由器交换系统设计师、CPU 体系架构研究员、人工智能算法预研工程师、AI 算法工程师、高级嵌入式软件开发工程师、高级硬件系统架构工程师等。

更多招聘信息、岗位详情请关注: <http://www.ruijie.com.cn/campus/>, 南京站点以外的其他研发岗位, 可支持远程面试。

市场类岗位可达 13w, 另享有 1000-3000 的外派津贴, 转正后 17w 起, 研发类硕士可达 20w+, 博士 35w 起。

此外 985&211 的工科应届生落户福州可享受 3 年的政府工科人才补贴, 金额约为年薪的 50%-60%, 博士生落户福州还可享受政府 30w 奖励、提供两房一厅房屋居住权等等, 福利多多, 详情可咨询 HR 哦!

五、福利待遇

暖心福利:

话费、交通、出差补助;

生日、结婚、生育、高温、节假日等各类津贴;

礼物派送, 七险一金, 免费晚餐, 各类茶点;

弹性工作, 境外游, 还有超长假期等等;

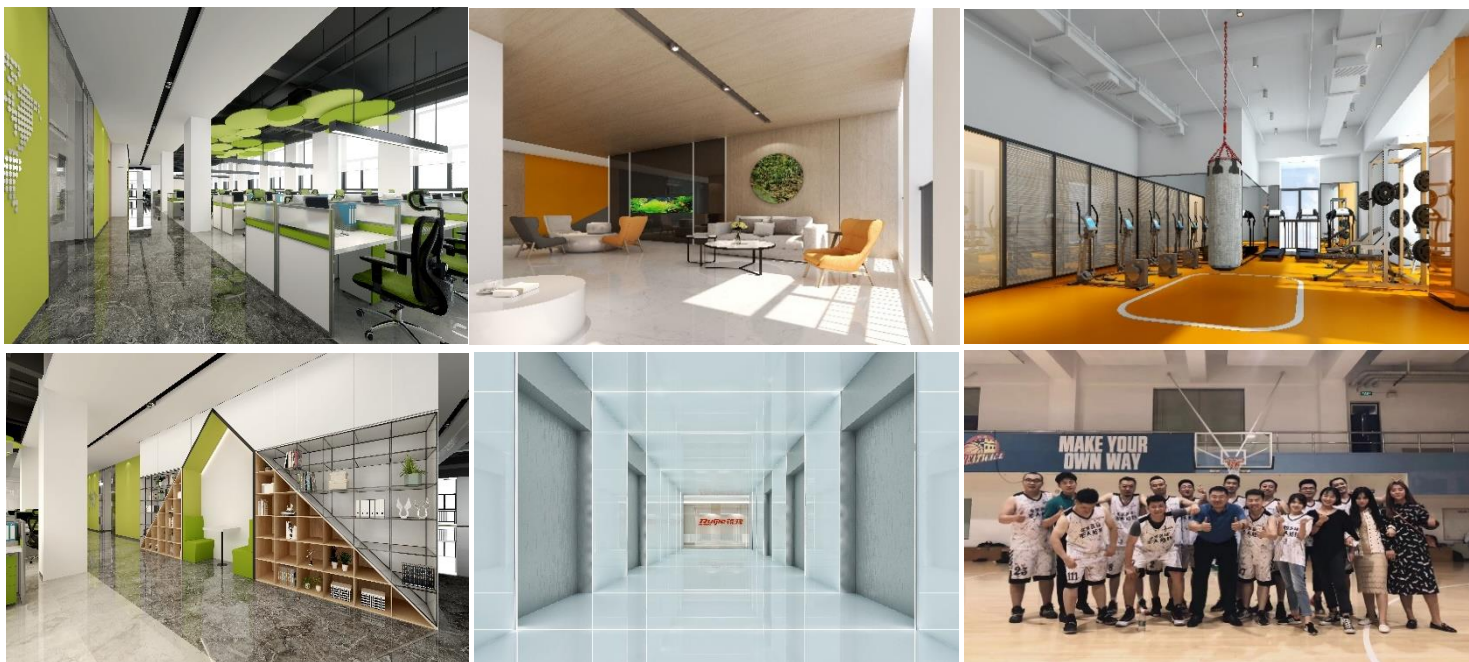
你想到的、想不到的暖心福利, 在锐捷统统都有.....

多彩生活:

觉得每天的生活只是两点一线, 毫无激情?

别急，在锐捷还有你想不到的精彩：

多样的节假日活动、欢乐的趣味拓展、丰富的社团活动、有趣的游山玩水，
为每天枯燥的生活注入不同的惊喜...



六、问题答疑

1、笔试面试要准备些什么吗？

2020 届锐捷网络校园招聘全部采用线上笔试，不同岗位有不同要求哟，线上笔试需要准备：

电脑+稳定的网络+前置摄像头+笔试通行证+Chrome 浏览器/极速模式 QQ 浏览器

至于面试，面经神马的都是浮云，锐捷网络采用独创“体验式”面试，面试流程、笔试题型年年都有创新，你只需要“吃好、睡好、表达真实自我”，不多说，你懂得！

2、错过某个步骤怎么办？

网申、笔试、测评、面试每个环节都是必须的！如果错过了其中某一环节，HR 小姐姐就只能将你深深地埋在脑海里，将来有新的岗位机会会优先考虑你哒~

3、不是应届生怎么办？

为了保证公平性，目前锐捷网络校园招聘只面向 2020 届应届毕业生及 19 届无工作经验的毕业生，如果你已经驰骋江湖多年，请你多多关注锐捷网络社会招聘，相信那里的精英岗位会更需要你哟~

4、不是 985,211 学校可以应聘吗？

英雄不问出处，优秀的综合素质是我们选才的核心标准，所以，不用担心你是否出自名校，只要你够优秀，锐捷给你足够的舞台施展才华！

5、想要面试的岗位没有【南京站】怎么办？

大家投递岗位时优先投递南京站点，可进行南京线下面试。但如果意向岗位南京站不开设面试，也可投递，研发岗位如果通过简历筛选，后期我们会安排远程，同学们也可提前与岗位开放站点的 hr 进行沟通，各站点的答疑群在【锐捷网络招聘】的公众号里都可以找到哟！

6、每人能投递几个岗位，截止什么时候？

每人 1 个志愿哦~务必请大家深思熟虑后再进行投递，**研发岗简历投递截止至 9 月 24 日 22:00**，**市场岗一面会在宣讲会当天进行**，因此市场岗同学务必关注本校或附近院校的宣讲会时间哦，如果有外地的或是距离较远的同学我们也会进行电话一面的~**但是因为秋招投递简历人数众多，9 月初我们就开始进行简历筛选了，为了确保大家的简历能被尽早处理，不出现纰漏，请大家务必早一些投递。**

7、面试流程怎么样？

市场岗位会经过三轮面试（HR 单面-群面-总监面），研发岗位两轮（业务面+HR 面），之后就可以进入到 offer 环节啦！请大家务必好好准备哦，如果有需要也可以找群里已入职的学长学姐们取取经~